



**Agricultura**  
Secretaría de Agricultura  
y Desarrollo Rural



**SENASICA**

SERVICIO NACIONAL DE SANIDAD,  
INOCUIDAD Y CALIDAD AGROALIMENTARIA

Siguiente página →



## Boletín del Sistema de Alerta temprana del SENASICA para Langosta Centroamericana en el estado de Nuevo León

### No. 11

Vigencia de los datos:  
noviembre de 2025

Este programa es público, ajeno a cualquier partido político, queda prohibido el uso para fines distintos establecidos en el programa

#### Colaboración técnico - científica:

Dirección en Jefe

Dirección General de Sanidad Vegetal

Instituto Nacional de Investigaciones Forestales, Agrícolas y Pecuarias del Campo Experimental Bajío

Universidad Autónoma de San Luis Potosí (UASLP-LanGIF)

Comité Estatal de Sanidad Vegetal

#### Contacto

Correo: [alerta.fitosanitaria@senasica.gob.mx](mailto:alerta.fitosanitaria@senasica.gob.mx)

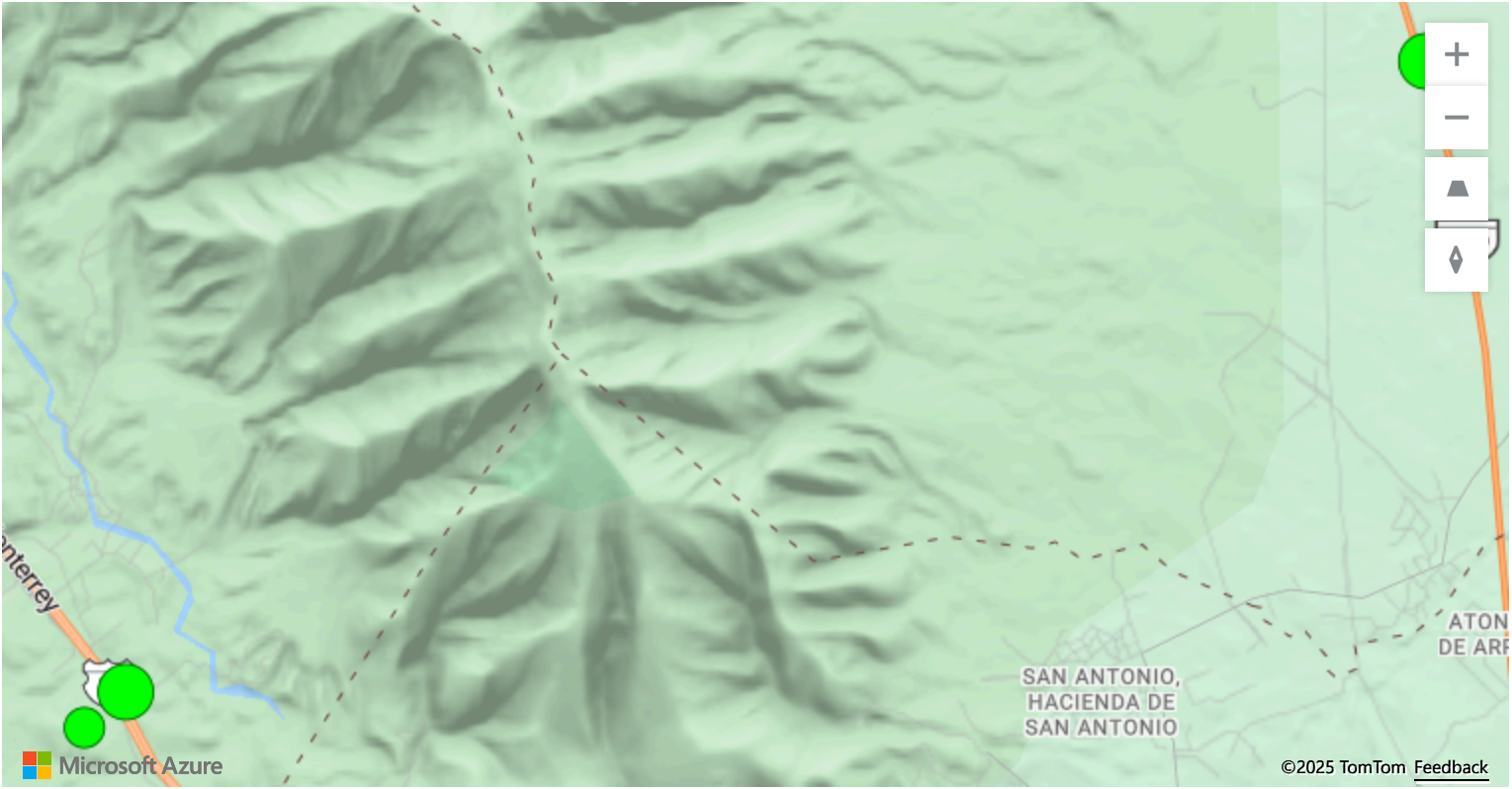
Teléfono gratuito: 800 987 987 9

Boletín del Sistema de Alerta temprana del SENASICA para Langosta Centroamericana en el estado de Nuevo León

1. Densidad de la plaga muestreada del 01/10/2025 al 31/10/2025

Ninfas S/D	Adultos 32	Municipios con presencia de la plaga 2	Municipios con densidad alta 0	Hectáreas bajo control (En blanco)
---------------	---------------	---	-----------------------------------	---------------------------------------

Densidad ● Baja



Adultos (individuos)	Den. máx. por etapa fásica y coloración de adultos
<div><div><div></div><div>32 (100%)</div></div><div><div>Formación</div><div>● Solitario</div></div></div>	<div><div>Solitaria</div><div><div></div><div>1.6</div></div></div> <div><div>0.0</div><div>0.5</div><div>1.0</div><div>1.5</div></div> <div>Máx. densidad poblacional (individuos/100m2)</div> <div>● Adulto pardo</div>
Ninfas (individuos)	Den. máx. por etapa fásica y coloración ninfas

## 2. Posible impacto económico en municipios con presencia de la plaga



La densidad de infestación registrada es **baja** durante el periodo previo.

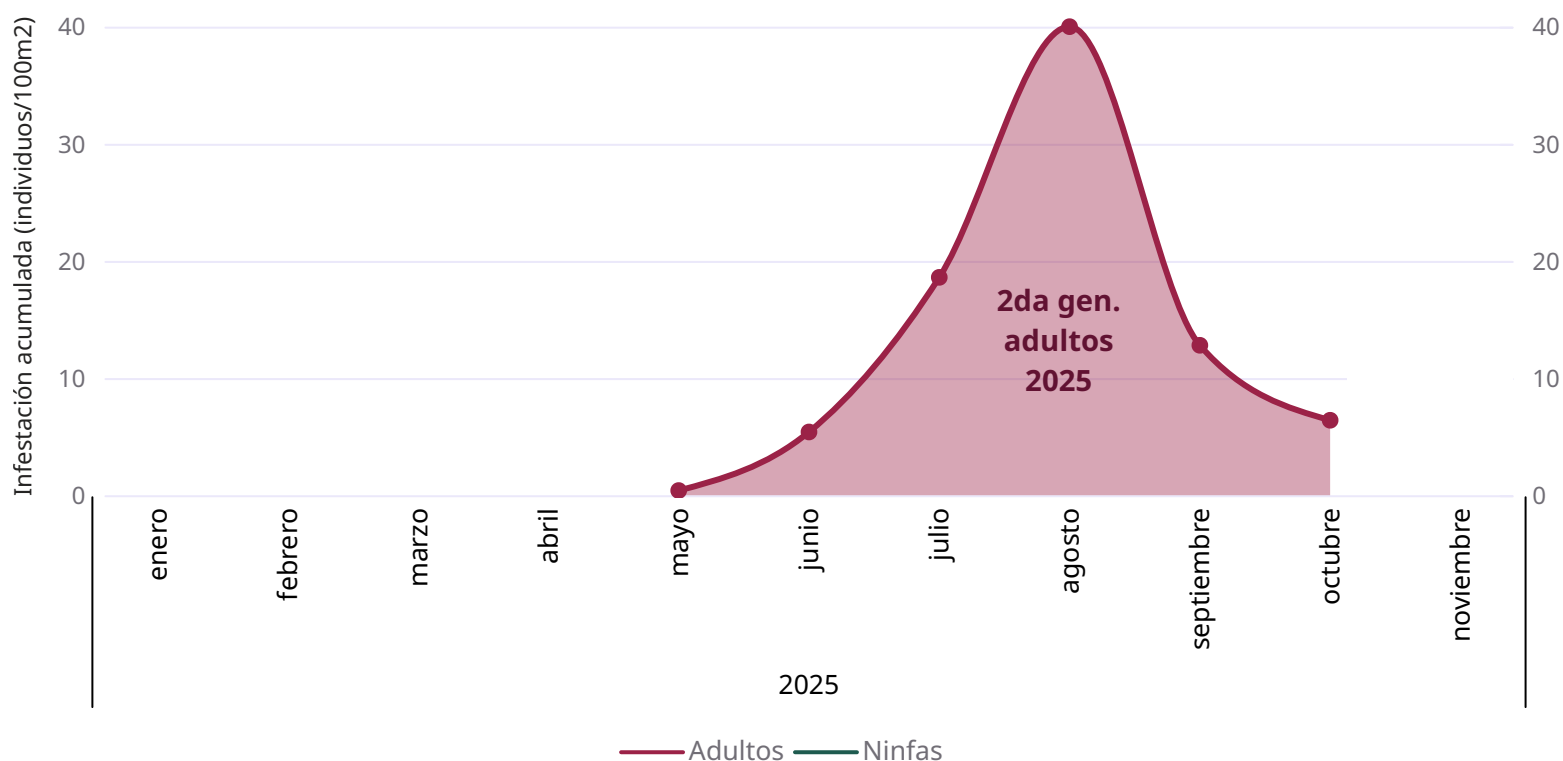


No se identifica riesgo potencial de afectación en **cultivos primarios**.



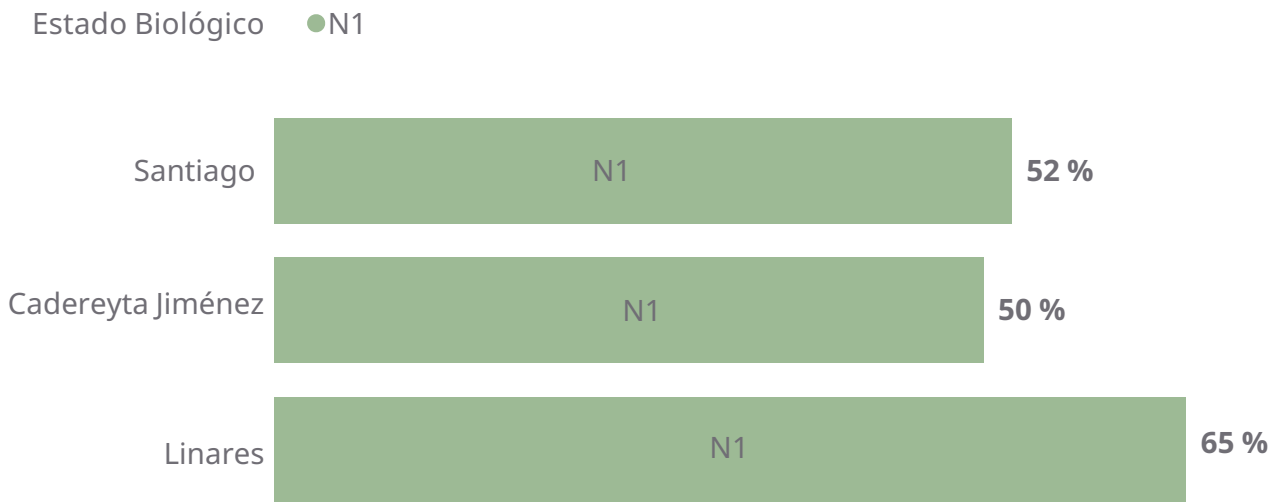
Respecto a la presencia de la plaga, **no existe potencial impacto económico cuantificable**.

## 3. Dinámica poblacional de los estados biológicos la plaga en el estado de Nuevo León



4. Estimación de Estados Biológicos por Municipio

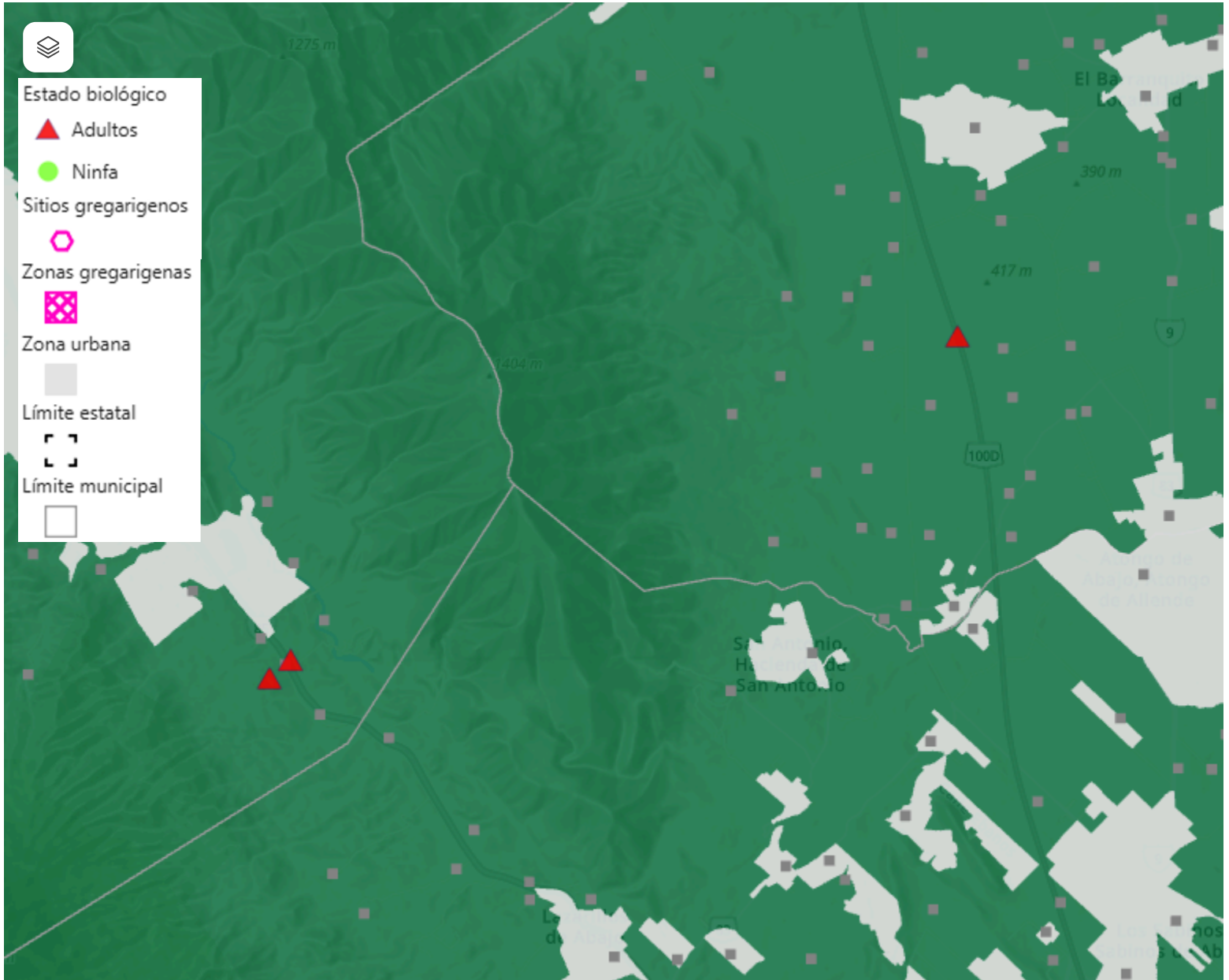
A partir del monitoreo de Unidades Calor, se identifican los municipios con condiciones favorables para el desarrollo de ninfas y/o adultos de la Langosta centroamericana:



## 5. Determinación del riesgo fitosanitario

### Modelo de riesgo espacial multicriterio

Variables incluidas: distribución histórica de la plaga, perspectiva mensual climática, verdor de la vegetación, humedad del suelo, aptitud climática, distribución de hospedantes silvestres, uso de suelo y vegetación y altitud.



Esri, NASA, NGA, USGS, FEMA | CONANP, Esri, TomTom, Garmin, GeoTechnologies, Inc, METI/NASA, USGS, EPA, NPS, USDA

Powered by Esri

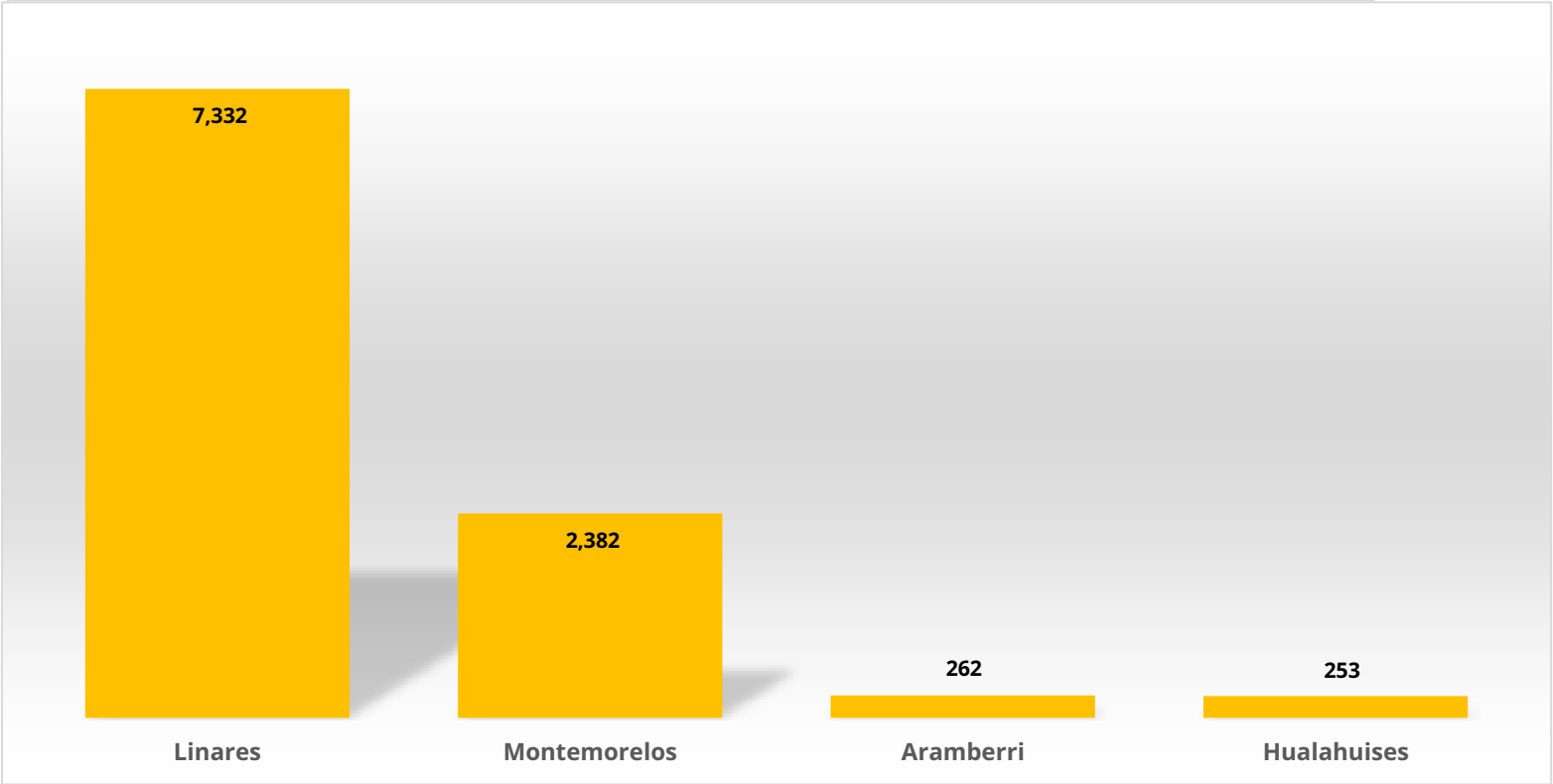
**En total 4 municipios están en riesgo medio con más de mil hectáreas de su superficie territorial con condiciones ambientales para el desarrollo de la plaga.**

**Los municipios en riesgo son los siguientes: Aramberri, Hualahuises, Linares, Montemorelos**

**El municipio de Linares es el que tiene mayor superficie estimada en riesgo alto.**

Boletín del Sistema de Alerta temprana del SENASICA para Langosta Centroamericana en el estado de Nuevo León

Anexo 1. Superficie en riesgo alto por municipio y núcleos agrarios que se verían afectados en caso de dispersarse la plaga o invada dichas zonas



Municipio	Sup Riesgo (ha)	Control (ha)	Ejido
Linares	7,332		Benitez, Caja Pinta, El Brasil, El Fresno, El Puerto, El Salitre, El Terrero, El Toro, La Estrella, La Loma, La Soledad, Loma Alta, Los Angeles, Los Hoyos, Parientes, Rancherias, San Jose, San Rafael, Santo Domingo, Villa De Hualahuises, Vista Hermosa
Montemorelos	2,382		El Toro, Fuera Vacas, La Union, Las Flores
Aramberri	262		Ignacio Zaragoza, Los Alamos
Hualahuises	253		El Pinto